

ÜRÜN ÖZELLİKLERİ

Signature ,müşterilerimizin spray gövdedeki beklentilerini dikkate alarak geçen yıldan bu yana yeni bir dizayn ile üretmek amacıyla çalışmaktaydı. Bu sene yeni üretilen ürünlerimizi sunmaktan gurur duyarız. . Signature olarak geliştirdiğimiz özel vana sistemi ile artık boşa akan su ve çalışırken spray değiştirme zorluklarını yaşamayacaksınız.

Standart Modeller



63X A

STANDART

Gövde korozyona karşı güçlü plastik ile imalatı yapılmıştır. aksamlar paslanmaz çeliktir.

Üst kapak dizaynı kubbe şeklinde imalatı yapılarak toprak , gübre atıklarının pistonu girişi engellenmiş olur.

Çift yanaklı kauçuk conta ile pistonun kolaylıkla giriş ve çıkışı sağlanmıştır.

Bütün modellerde su giriş çapı 1/2" - 20mm dir.

Bütün modellere çekvalf ve otomatik su kesme vanası opsiyonel olarak konulabilir.

Piston standart erkek dişlidir.

Bütün modellere 63XR kiti kullanılarak su kesme özelliğini kazandırabilirsiniz.



63X B

ÇEKVALFLİ

Gövde özelliği 63X A modelindekiyle aynı özelliklere sahip olup bu gövde üzerine fabrikada çekvalf takılarak satışa sunulmaktadır.

Çekvalf sayesinde drenaj problemini ve eğimli alanlarda su akışını kesmiş olursunuz.

Kullanılan çekvalf ile 3 metre yüksekliğe kadar olan alanlarda etki sağlarsınız.

Bütün modellere 63XR kiti kullanılarak su kesme özelliğini kazandırabilirsiniz.

NOZUL



Çeşitli atış mesafelerinde ve renklerde nozullar
Kolay tanımlanabilmesi için farklı renklerde

Multi-arc nozul ile 2.4 ila 5.2 metre atış imkanı
Yarıçap 0° - 360°. derece arası ayarlanabilme özelliği

Fabrikasyon olarak 2.4-4.6 metre arası atış mesafeli ve sabit açılı olarak üretilen spray nozullar.

iStop™ MONTELİ GELİŞTİRİLMİŞ MODELLER

iStop™ LU

63XC serisi pazara 63XA' nin tüm özelliklerinin yanında Istop özelliği eklenmiş şekliyle sunulmaktadır.

Yeni Istop sayesinde alanda kullandığınız sprej pistonlarında meydana gelecek kırılma karşısında ve nozul değiştirme esnasında su akışı otomatik olarak kesilecektir.



iStop™ ve BASINÇ REGÜLATÖRLÜ

63XD serisi Istop özelliğinin yanında fabrikasyon olarak basınç regülatörü takılarak sunulmaktadır.

Basınç regülatörü sayesinde nozullardan optimum basınçları elde eder ve optimum sislemeyi sağlarsınız.



iStop™ BASINÇ REGÜLATÖRÜ VE ÇEKVALF

63XE serisi 63XA serisinin tüm özelliklerinin yanında basınç regülatörü, Istop ve çekvalf monteli olarak sunulmaktadır.

Yeni Istop sayesinde alanda kullandığınız sprej pistonlarında meydana gelecek kırılma karşısında ve nozul değiştirme esnasında su akışı otomatik olarak kesilecektir.

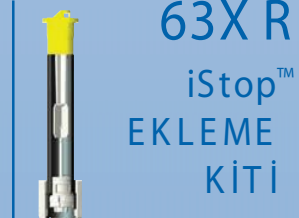
Basınç regülatörü sayesinde nozullardan optimum basınçları elde eder ve optimum sislemeyi sağlarsınız.

Çekvalf sayesinde drenaj problemini ve eğimli alanlarda su akışını önlersiniz.

3 metre yüksekliğe kadar çekvalfi etkili olarak kullanabilirsiniz.



6300 serisi sprinklerde yeni 63XR yardımcı kitini kullanarak Istop özelliğini sağlarsınız.



MODELLER

STANDART

- 63X A -02
2½" (6,3 cm) Pop-up
- 63X A -04
4" (10,2 cm) Pop-up
- 63X A -06
6" (15,2 cm) Pop-up
- 63X A -12
12" (30,5 cm) Pop-up

ADV - ÇEKVALF

- 63X B -02
2½" (6,3 cm) Pop-up
- 63X B -04
4" (10,2 cm) Pop-up
- 63X B -06
6" (15,2 cm) Pop-up
- 63X B -12
12" (30,5 cm) Pop-up

iStop™ MONTELI

- 63X C -02
2½" (6,3 cm) Pop-up
- 63X C -04
4" (10,2 cm) Pop-up
- 63X C -06
6" (15,2 cm) Pop-up
- 63X C -12
12" (30,5 cm) Pop-up

iStop™ VE BASINÇ REGÜLESİ

- 63X D -04
4" (10,2 cm) Pop-up
- 63X D -06
6" (15,2 cm) Pop-up
- 63X D -12
12" (30,5 cm) Pop-up

iStop ÇEKVALF BASINÇ REG.

- 63X E -04
4" (10,2 cm) Pop-up
- 63X E -06
6" (15,2 cm) Pop-up
- 63X E -12
12" (30,5 cm) Pop-up



ÖZELLİKLER

ÇALIŞMA BASINÇ ARALIĞI:

15-60 psi (1-4,1 bar)

OPTİMUM ÇALIŞMA BASINCI:

30 psi (2 bar)

MAKSİMUM BASINÇ:

60 psi (4,1 bar)

MİNİMUM BASINÇ:

10 psi (0,7 bar)

POP-UP YÜKSEKLİĞİ

2½" (6,3 cm) (63X-02)

4" (10,2 cm) (63X-04)

6" (15,2 cm) (63X-06)

12" (30,5 cm) (63X-12)

GÖVDE YÜKSEKLİĞİ:

3½" (8,9 cm) (63X-02)

3⅞" (9,8 cm) (63X-04)

5⅞" (15 cm) (63X-06)

15" (38,1 cm) (63X-12)

TOPRAK ÜSTÜ MODELİ MEVCUTTUR.

DEBİ ORANI:

0.2 gpm (0,75 l/min)

GİRİŞ ÇAPI:

(12,7 mm) NPT DISI

ÇEKVALF ÖZELLİĞİ:

10 ft (3 m) eğime kadar etkilidir.

FİLTRE ÖZELLİĞİ:

.045 sq. in. (1,14 mm²) /1150 mikron

KUTULAMA:

50

63X-02 Serisi, 63X-04 Series, 63X-06 Serisi

25

63X-12 Serisi

AKSESUAR ÖZELLİKLERİ:

iStop™ 63X R KİTİ

Nozul kırıldığında otomatik suyu kesme özelliği
sprey pistonu kırıldığında otomatik olarak suyu kesme

6300 serisi sprinklere uygulama şansı

6318 (gösterilmemiştir)

Alanda kullanılan herhangi bir Signature sprej gövdenin pistonunun uzatılması ihtiyacı olduğunda 6" uzatma pistonu ile uzatabilirsiniz. Tüm Signature nozullara uygundur.

6319

Signature sprej sprink gövdelerinde kullanılan çekvalftir. 3 metre eğime kadar etkilidir.

7300

Şemsiye şeklinde sulama özelliği olan ve paslanmaz vidası ile mesafe ayarı yapılabilen başlıktır.



iStop™ 63X R Kitler

63X R-02
2 1/2" (6,3 cm)

63X R-04
4" (10,2 cm)

63X R-06
6" (15,2 cm)

63X R-12
12" (30,5 cm)

Standart Aksesuarlar

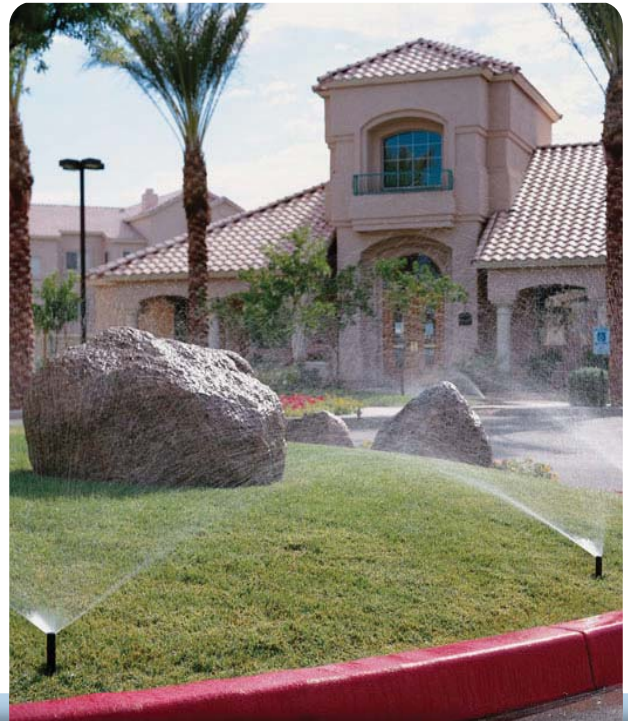
6318
Piston uzatma

6319
Çekvalf (ADV)

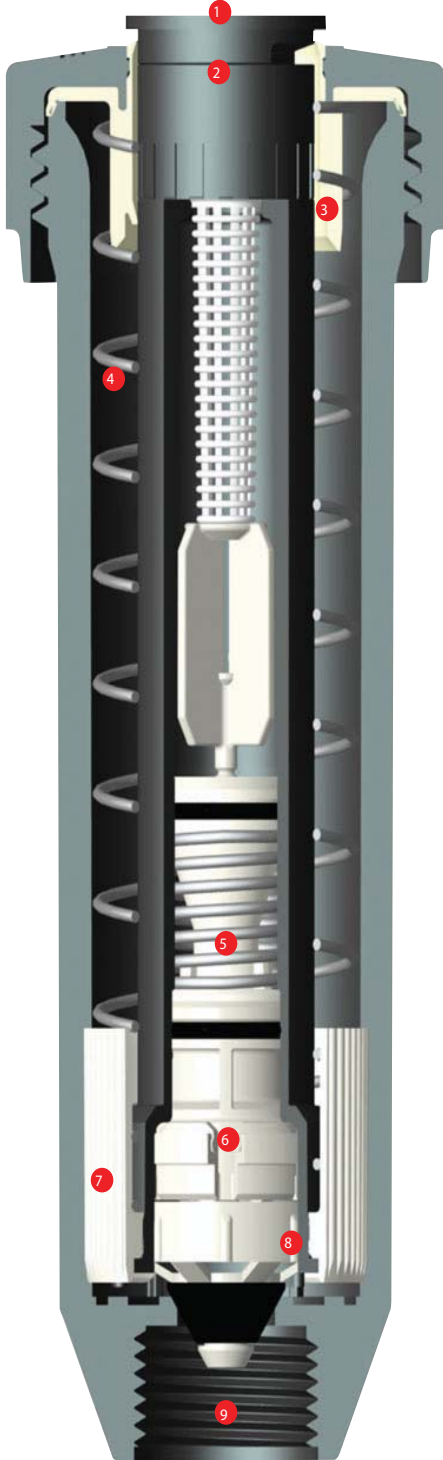
6390RW C
Su içilmez ibareli kapak

7300
Ayarlanabilir Bubbler

Basınç	yarıçap		Debi	Model	Basınç		Yarıçap		Debi	
	PSI	FT			GPM	BAR	kPa	m	L/min	m ³ hr
20	0.8	2.9	7300 FULL (360°)		1.4	138	0.2	11.0	0.66	
30	0.9	3.5			2.1	207	0.3	13.2	0.79	
40	1.1	4.1			2.8	276	0.3	15.5	0.93	
50	1.2	4.5			3.5	345	0.4	17.0	1.02	
60	1.2	4.9			4.2	414	0.4	18.5	1.11	



ÖZELLİKLER VE AVANTAJLARI



- 1 Paslanmaz vidası ile mesafe ayarlama
- 2 Sabit açılı farklı metrelerde atış özellikli başlıklar 2.4 m, 3 m, 3.65 m ve 4.8 m mesafelerde. Ayarlanabilir açılı Multi- arc nozul serisi ile 2,4 m, 3 m, 3.65 m and 4.8 m ve 5.18 m mesafelerde
- 3 Düşük miktarda su çıkışını sağlayan kauçuk lastik sayesinde hat üzerine maksimum sayıda bağlama.
- 4 Pistonu sıkıştıran ve içine çekmeye yarayan paslanmaz çelikten özel yay sistemi.
- 5 Bütün spreylere uygulanabilen, basıncı 2 bar seviyesinde tutarak, nozullarda spreyleme dengesini sağlarsınız.
- 6 iStop ile nozul kırılması veya sprej pistonunun kırılması neticesinde su akışını otomatik durduran özel mekanizma
- 7 Sprej pistonunu uygulama alanında istediğiniz yöne kolayca çevirmenize olanak veren conta sistemi
- 8 Pistonun altına takılabilen çekvalf
- 9 1/2" (12,7 mm) NPT dişi bağlantı.

8' (2,4 m) SABİT AÇILI

(5° Derece açılı)

Basınç	Yarıçap	Debi	Yağ,Siddeti	Model	Basınç				Yağ,Siddeti			
					PSI	FT.R	GPM	■ IN/HR ▲				
15	6	1.0	2.3	2.8	7284 RF-FLT FULL (360°)	1.1	104	1.8	0.23	3.8	58.4	71.1
20	7	1.2	2.1	2.6	1.4	138	2.1	0.27	4.5	53.3	66.0	
25	7	1.2	2.0	2.5	1.8	173	2.1	0.27	4.5	50.8	63.5	
30	8	1.5	1.9	2.4	2.1	207	2.4	0.34	5.7	48.2	61.0	
15	6	0.5	2.3	2.8	7282 8H-FLT 1/2 (180°)	1.1	104	1.8	0.11	1.9	58.4	71.1
20	7	0.6	2.1	2.6	1.4	138	2.1	0.14	2.3	53.3	66.0	
25	7	0.6	2.0	2.5	1.8	173	2.1	0.14	2.3	50.8	63.5	
30	8	0.7	1.9	2.3	2.1	207	2.4	0.16	2.6	48.2	61.0	
15	6	0.3	2.3	2.8	7281 8Q-FLT 1/4 (90°)	1.1	104	1.8	0.07	1.1	58.4	71.1
20	7	0.3	2.1	2.6	1.4	138	2.1	0.07	1.1	53.3	66.0	
25	7	0.3	2.0	2.5	1.8	173	2.1	0.07	1.1	50.8	63.5	
30	8	0.4	1.9	2.3	2.1	207	2.4	0.09	1.5	48.2	61.0	



8' (2,4 m) AYARLANABİLİR AÇILI

(5° Derece açılı)

Basınç	Yarıçap	debi	Yağ,Siddeti	Model	Basınç				Yağ,Siddeti		
					PSI	FT.R	GPM	■ IN/HR ▲			
20	7.0	1.10	2.2	2.5	7170 FULL (360°)	1.4	2.1	0.25	4.2	54.9	63.4
25	7.0	1.24	2.4	2.8	1.7	2.1	0.28	4.7	61.9	71.4	
30	8.0	1.35	2.0	2.2	2.0	2.4	0.31	5.1	51.6	59.5	
20	7.0	0.82	1.6	2.5	7170 3/4 (270°)	1.4	2.1	0.19	3.1	40.9	63.4
25	7.0	0.92	1.8	2.8	1.7	2.1	0.21	3.5	45.9	71.4	
30	8.0	1.02	1.5	2.2	2.0	2.4	0.23	3.9	39.0	59.5	
20	7.0	0.76	1.5	2.5	7170 2/3 (240°)	1.4	2.1	0.17	2.9	37.9	63.4
25	7.0	0.86	1.7	2.8	1.7	2.1	0.20	3.3	42.9	71.4	
30	8.0	0.93	1.4	2.2	2.0	2.4	0.21	3.5	35.5	59.5	
20	7.0	0.57	1.1	2.5	7170 1/2 (180°)	1.4	2.1	0.13	2.2	28.4	63.4
25	7.0	0.65	1.3	2.8	1.7	2.1	0.15	2.5	32.4	71.4	
30	8.0	0.70	1.1	2.2	2.0	2.4	0.16	2.6	26.7	59.5	
20	7.0	0.37	0.7	2.5	7170 1/3 (120°)	1.4	2.1	0.08	1.4	18.5	63.4
25	7.0	0.43	0.8	2.8	1.7	2.1	0.10	1.6	21.5	71.4	
30	8.0	0.46	0.7	2.2	2.0	2.4	0.10	1.7	17.6	59.5	
20	7.0	0.30	0.6	2.5	7170 1/4 (90°)	1.4	2.1	0.07	1.1	15.0	63.4
25	7.0	0.35	0.7	2.8	1.7	2.1	0.08	1.3	17.5	71.4	
30	8.0	0.38	0.6	2.2	2.0	2.4	0.09	1.4	14.5	59.5	



10' (3,1 m) SABİT AÇILI

(15° Derece açılı)

Basınç	Yarıçap	Debi	Yağ,Siddeti	Model	Basınç				Yağ,Siddeti			
					PSI	FT.R	GPM	■ IN/HR ▲				
15	7	1.2	2.3	2.6	7274 10F-LA FULL (360°)	1.1	104	2.1	0.27	4.5	58.4	66.0
20	8	1.3	2.0	2.3	1.4	138	2.4	0.30	4.9	50.8	58.4	
25	9	1.4	1.7	2.0	1.8	173	2.7	0.32	5.3	43.2	50.8	
30	10	1.6	1.5	1.8	2.1	207	3.1	0.36	6.1	38.1	45.7	
15	7	0.6	2.3	2.6	7272 10H-LA 1/2 (180°)	1.1	104	2.1	0.14	2.3	58.4	66.0
20	8	0.6	2.0	2.3	1.4	138	2.4	0.14	2.3	50.8	58.4	
25	9	0.7	1.7	2.0	1.8	173	2.7	0.16	2.6	43.2	50.8	
30	10	0.8	1.5	1.8	2.1	207	3.1	0.18	3.0	38.1	45.7	
15	7	0.3	2.3	2.6	7271 10Q-LA 1/4 (90°)	1.1	104	2.1	0.06	1.1	58.4	66.0
20	8	0.3	2.0	2.3	1.4	138	2.4	0.06	1.1	50.8	58.4	
25	9	0.4	1.7	2.0	1.8	173	2.7	0.09	1.5	43.2	50.8	
30	10	0.4	1.5	1.8	2.1	207	3.1	0.09	1.5	38.1	45.7	



10' (3,1 m) 7270 MULTI-ARC™

(10° Derece Açılı)

Basınç	Yarıçap	debi	Yağ,Siddeti	Model	Basınç				Yağ,Siddeti		
					PSI	FT.R	GPM	■ IN/HR ▲			
20	10.0	1.27	1.2	1.4	7270 FULL (360°)	1.4	3.0	0.29	4.8	31.0	35.9
25	10.0	1.43	1.4	1.6	1.7	3.0	0.32	5.4	35.0	40.4	
30	11.0	1.57	1.2	1.3	2.0	3.4	0.36	5.9	31.7	36.6	
20	10.0	0.97	0.9	1.4	7270 3/4 (270°)	1.4	3.0	0.22	3.7	23.7	35.9
25	10.0	1.08	1.0	1.6	1.7	3.0	0.25	4.1	26.4	40.4	
30	11.0	1.19	0.9	1.3	2.0	3.4	0.27	4.5	24.0	36.6	
20	10.0	0.93	0.9	1.4	7270 2/3 (240°)	1.4	3.0	0.21	3.5	22.7	35.9
25	10.0	1.04	1.0	1.6	1.7	3.0	0.24	3.9	25.4	40.4	
30	11.0	1.14	0.9	1.3	2.0	3.4	0.26	4.3	23.0	36.6	
20	10.0	0.70	0.7	1.4	7270 1/2 (180°)	1.4	3.0	0.16	2.6	17.1	35.9
25	10.0	0.78	0.8	1.6	1.7	3.0	0.18	3.0	19.1	40.4	
30	11.0	0.86	0.7	1.3	2.0	3.4	0.20	3.3	17.4	36.6	
20	10.0	0.46	0.4	1.4	7270 1/3 (120°)	1.4	3.0	0.10	1.7	11.2	35.9
25	10.0	0.51	0.5	1.6	1.7	3.0	0.12	1.9	12.5	40.4	
30	11.0	0.57	0.5	1.3	2.0	3.4	0.13	2.2	11.5	36.6	
20	10.0	0.40	0.4	1.4	7270 1/4 (90°)	1.4	3.0	0.09	1.5	9.8	35.9
25	10.0	0.48	0.5	1.6	1.7	3.0	0.11	1.8	11.7	40.4	
30	11.0	0.53	0.4	1.3	2.0	3.4	0.12	2.0	10.7	36.6	



12' (3,7 m) SABİT AÇILI

(30° Derece açılı)

Basınç	Yarıçap	Debi	Yağ,Siddeti	Model	Basınç				Yağ,Siddeti			
					PSI	FT.R	GPM	■ IN/HR ▲				
15	9	1.8	2.1	2.5	7374 12F FULL (360°)	1.1	104	2.7	0.40	6.8	53.3	63.5
20	10	2.1	2.0	2.3	1.4	138	3.1	0.48	7.9	50.8	58.4	
25	11	2.4	1.9	2.2	1.8	173	3.4	0.54	9.1	48.2	55.9	
30	12	2.6	1.7	2.0	2.1	207	3.7	0.59	9.8	43.2	50.8	
15	9	1.4	2.1	2.5	7373 12TQ 3/4 (270°)	1.1	104	2.7	0.32	5.3	53.3	63.5
20	10	1.6	2.0	2.3	1.4	138	3.1	0.36	6.1	50.8	58.4	
25	11	1.8	1.9	2.2	1.8	173	3.4	0.41	6.8	48.2	55.9	
30	12	2.0	1.7	2.0	2.1	207	3.7	0.45	7.6	43.2	50.8	
15	9	1.2	2.1	2.5	7375 12TT 2/3 (240°)	1.1	104	2.7	0.27	5.5	53.3	63.5
20	10	1.4	2.0	2.3	1.4	138	3.1	0.32	5.3	50.8	58.4	
25	11	1.6	1.9	2.2	1.8	173	3.4	0.36	6.1	48.2	55.9	
30	12	1.7	1.7	2.0	2.1	207	3.7	0.39	6.4	43.2	50.8	
15	9	0.9	2.1	2.5	7372 12H 1/2 (180°)	1.1	104	2.7	0.20	3.4	53.3	63.5
20	10	1.1	2.0	2.3	1.4	138	3.1	0.25	4.2	50.8	58.4	
25	11	1.2	1.9	2.2	1.8	173	3.4	0.27	4.5	48.2	55.9	
30	12	1.3	1.7	2.0	2.1	207	3.7	0.30	4.9	43.2	50.8	
15	9	0.6	2.1	2.5	7376 12T 1/3 (120°)	1.1	104	2.7	0.14	2.3	53.3	63.5
20	10	0.7	2.0	2.3	1.4	138	3.1	0.16	2.6	50.8	58.4	
25	11	0.8	1.9	2.2	1.8	173	3.4	0.18	3.0	48.2	55.9	
30	12	0.9	1.7	2.0	2.1	207	3.7	0.20	3.1	43.2	50.8	
15	9	0.5	2.1	2.5	7371 12Q 1/4 (90°)	1.1	104	2.7	0.11	1.9	53.3	63.5
20	10	0.5	2.0	2.3	1.4	138	3.1	0.11	1.9	50.8	58.4	
25	11	0.6	1.9	2.2	1.8	173	3.4	0.14	2.3	48.2	55.9	
30	12	0.7	1.7	2.0	2.1	207	3.7	0.16	2.6	43.2	50.8	



12' (3,7 m) 7370 MULTI-ARC™

(28° Derece Açılı)

Basınç	Yarıçap	debi	Yağ,Siddeti	Model	Basınç				Yağ,Siddeti		
					PSI	FT.R	GPM	■ IN/HR ▲			
20	12.0	1.73	1.2	1.3	7370 FULL (360°)	1.4	3.7	0.39	6.5	29.4	33.9
25	12.0	1.93	1.3	1.5	1.7	3.7	0.44	7.3	32.8	37.8	
30	13.0	2.12	1.2	1.3	2.0	4.0	0.48	8.0	30.7	35.4	
20	12.0	1.36	0.9	1.3	7370 3/4 (270°)	1.4					